

# Notat

22.02.2022

Projekt nr.: 1018221  
+45 2880 4965  
mkan@moe.dk

**Projekt:** 1018221 – Platanhusene  
**Emne:** Platanhusene – Hegn- og dørtelefonsystem  
**Notat nr.:** 1  
**Rev.:**

## 1 Notatets formål

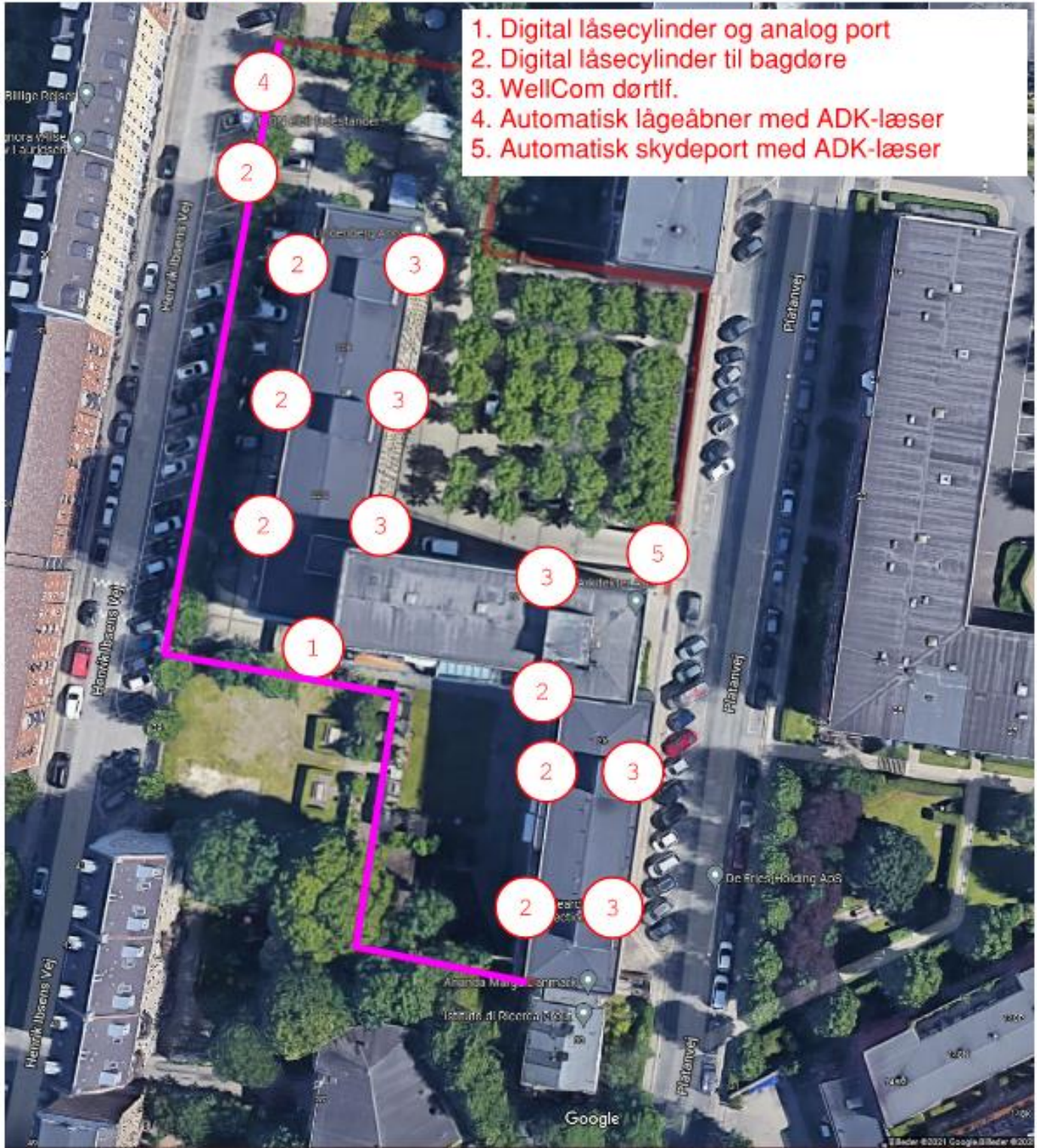
Platanhusenes dørtelefonsystem er forældet og man ønsker derfor et nyt tidssvarende system. I denne forbindelse ønsker man et samlet, integreret ADK- og porttelefon system, samt en opdateret hegnsløsning med tilhørende portstyringer.

Notatet har til formål at synliggøre mulighederne og omkostningerne for etablering af følgende: (se også angivelse af punkter på nedenstående skitse på næste side.):

1. Digital låsecylinder og analog port
2. Digital låsecylinder til bagdøre
3. WellCom dørtlf.
4. Automatisk foldeport med ADK-læser og radiolæser for fjernbetjening
5. Automatisk skydeport med ADK-læser og radiolæser for fjernbetjening

MOE har indhentet overslag og information fra ASSA ABLOY, som vi vurderer, har en anbefalede løsning til beboelsesejendomme og netop det I efterspørger. Efterfølgende beskrives det anbefalede system INCEDO OPEN og forslag til hvordan det evt. kan løses.

## Nyt hegn



## 2 Beskrivelse af nyt system "Incedo open" fra ASSA ABLOY

Denne beskrivelse er lavet med henblik på beskrivelse af sikkerhedssystem for adgangskontrol, dørtelefon, digitale cylindere, digitale nøgler samt online læsere i et fuldt integreret system.

I bygningen installeres et sikkerhedssystem bestående af funktioner som adgangskontrol, dørtelefoni med opringning til beboernes fastnettelefon eller mobiltelefon, samt digitale cylindere med tilhørende digitale nøgler til bagdøre.

1. Der opsættes digital WellCom dørtelefon ved opgangsdøre med indbygget video og adgangskontrol, samt opdateringslæser for PULSE digitale nøgler. Alle opkald besvares af beboernes telefon/mobiltelefon/smartphone. Der skal ikke trækkes kabler op i lejlighederne og alle opkald kan besvares, samt fjernåbne hoveddøren via beboernes telefon, hvor de nu befinder sig. (sengen, kælderen, sommerhus ect.)



WellCom dørtelefon.

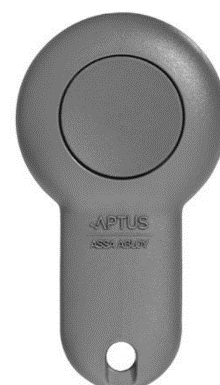


WellCom dørtelefon.

2. Der opsættes online adgangskontrol ved automatiske porte.
3. Der opsættes radiolæser ved skydeporte, så der kan åbnes med fjernbetjening som kan ligge fast i beboernes biler.



ADK-læser (online)



Fjernbetjening for radiolæser

4. Der opsættes digitale låse på bagdøre til opgangene, vaskekælder etc. Låse er batteriløse, hvor nøglen genererer den energi, der skal til for at betjene låsen. Der kræves derved ingen batterier eller ledninger.
5. Alle beboere får en nøgle som indeholder en chip, denne nøgle har 2 funktioner. Den kan åbne de 6 bagdøre, samt åbne alle online døre (skyderporte, porte, opgangsdøre) ved at lægge nøglehovedet ind til dørtelefonen, eller online-læserne, som placeres ved porte.



Nøgle med chip



PULSE nøgle & cylinder

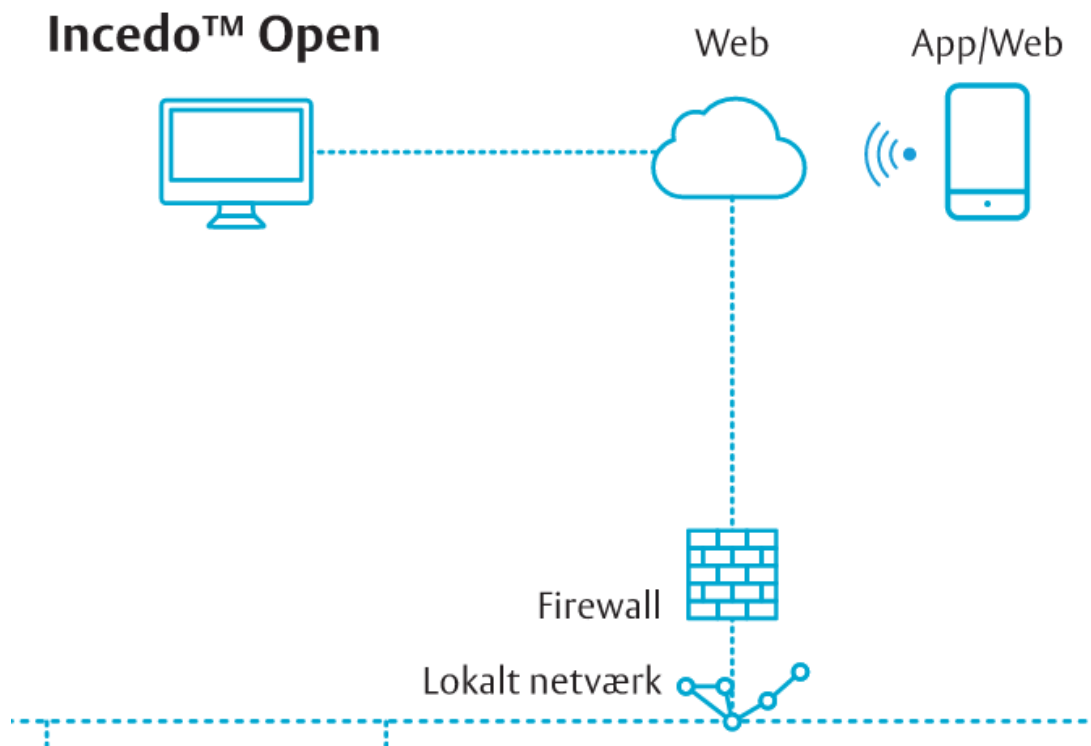
Nøgle med chip

Systemet kan udvides som "Lego", hvilket betyder at ønsker beboerne at få den digitale cylinder PULSE på deres lejlighedsdøre eller hængelås på depot, kan dette tilkøbes. PULSE cylindere kan nemt installeres på bestående døre, indvendigt som udvendigt. Der skal ikke trækkes kabel, tilpasses på døren eller andet. Systemet er fuldt integreret og administreres via en cloud baseret software.

### 3 Netværk

Systemet ligger online i skyen og der skal derfor ingen installation på foreningens computer. Al konfiguration og administration ligger i samme brugerflade via internettet. Man kan styre et ubegrænset antal brugere, kort, kontaktløse nøgler, online døre, porte, offline døre mm.

Der kræves dog adgang til netværket jf. nedenstående illustration:



## 4 Portstyringer

### Fritsvævende skydeport:

Der opsættes 1 stk. elektrisk drevet port som f.eks. Heras Delta aluminium/varmgalvaniseret (NEN ISO 1461) skydeport med en færdig højde på 1.800 mm og en gennemgangsbredde på 6.000 mm.



### Forudsætninger:

For at porten kan åbne i sin fulde længde, er det et krav at der er plads til portens samlede længde i portens åbningsretning.

Det vurderes at dette krav til pladsforhold ikke kan efterkommes under de nuværende forhold. Hvorfor dette bør undersøges nærmere.

### Option – Autobollards:

Der kan som alternativ til skydeport opsættes 3 stk. elektrisk drevet Autobollards.



**Elektrisk enkeltfløjet svingport:**

Der opsættes 1 stk. fritsvævende enkeltfløjet svingport som f.eks. Halsäng. Totalhøjde 2.000 mm og max gennemkørselsbredde er 5.000 mm. Der er 100 mm luft under porten.



## 5 Hegn, adgangslåge og demontering

**Hegn:** Der opsættes et ca. 165m langt varmgalvaniseret (NEM EN ISO 1461) hegn som f.eks. Heras Heracles balusterhegn. Hegnet monteres på varmgalvaniseret (NEM EN ISO 1461) firkantpæle (60x60x2 mm). Færdig hegnshøjde er ca. 1.900 mm.



**Adgangslåge:** Der opsættes 2 stk. varmgalvaniseret (NEM ISO 1461) adgangslåger som f.eks. Heras Europa Heracles adgangslåge med en højde på 1.800 mm og en gennemgangsbredde på 1.000 mm.



### **Demontering:**

Demontering og bortskaffelse af eksisterende træhegn/plankeværk ca. 165m.



## 6 Overslagspriser

	Prisoverslag sikring	Antal	Pris	ekskl. moms	Inkl. moms
Pos. 1	PULSE Tilbud licens	1	10.000 kr.	10.000 kr.	
Pos. 2	Licens pr. lejemål (130*12 måneder = 1560)	1560	6 kr.	9.360 kr.	
Pos. 3	Levering og etablering af 1 stk. WellCom dørtelefon	6	20.000 kr.	120.000 kr.	
Pos. 4	Levering og etablering af 1 stk. Pando kortlæser	2	15.000 kr.	30.000 kr.	
Pos. 5	Levering og etablering 1 stk. PULSE oval cylinder	10	3.000 kr.	30.000 kr.	
Pos. 6	Levering og etablering 3 stk. PULSE nøgle pr. lejlighed	390	500 kr.	195.000 kr.	
Pos. 7	Levering og etablering 1 stk. APTUS fjernbetjening	130	500 kr.	65.000 kr.	
				460.000 kr.	
	Prisoverslag skydeporte og hegn	Antal	Pris	ekskl. moms	
Pos. 8	Levering og etablering af automatisk skydeport	1	200.000 kr.	200.000 kr.	
Pos. 8.1	Option: Levering og etablering af autobollards.	3	150.000 kr.	450.000 kr.	
Pos. 9	Levering og etablering af automatisk foldeport	1	200.000 kr.	200.000 kr.	
Pos. 10	Levering og etablering af analog låge	1	100.000 kr.	100.000 kr.	
Pos. 11	Levering og etablering af dør i hegn	1	50.000 kr.	50.000 kr.	
Pos. 12	Levering og etablering af hegn	1	350.000 kr.	350.000 kr.	
	Løsning med skydeport.			900.000 kr.	
	Løsning med autobollards.			1.150.000 kr.	
	Prisoverslag resterende arbejder	Antal	Pris	ekskl. moms	
Pos. 12	Levering og etablering af trækrør pr. m.	100	650 kr.	65.000 kr.	
Pos. 13	Tavlearbejder	1	15.000 kr.	15.000 kr.	
Pos. 14	Demontering af eksisterende hegn	1	50.000 kr.	50.000 kr.	
				130.000 kr.	
	Prisoverslag ingeniør arbejder	Antal	Pris	ekskl. moms	
Pos. 15	Ingeniør timer projektering/tilbudsindhentning	1	80.000 kr.	80.000 kr.	
Pos. 16	Ingeniør timer opfølgning/tilsyn	1	80.000 kr.	80.000 kr.	
				160.000 kr.	
Pos. 17	Samlet ekskl. Moms			1.650.000 kr.	
Pos. 18	15% uforudsete udgifter			250.000 kr.	
Pos. 19	Samlet overslagspris i alt			1.900.000 kr.	2.400.000 kr.
Pos. 20	Option: Samlet overslagspris i alt			2.050.000 kr.	2.600.000 kr.

## 7 Konklusion/fordele ved det foreslåede anlæg

- Et komplet samlet integreret system.
- En nøglebrik til hele foreningen og mulighed for at få sin egen lejlighed implementeret.
- Ingen kabling til "offline døre".
- Digitale låse er batteriløse.
- Lave driftsomkostninger.
- Nemt at udvide sit system.
- Stor og anerkendt producent – Nemt af få reservedele fremadrettet.
- Nemt at drifte selv herunder:
  - Oprette nye nøgle/brikker.
  - Slette nøgler, når de bortkommes.
  - Ingen kabling til alle lejligheder.
  - Etc.